

Les peintures décoratives pour façade jouent un rôle important dans l'embellissement des façades mais aussi de protection contre les intempéries et les rayons UV.  
Nous allons vous présenter ici :

\* Quatre revêtements différents :



## Stucco Ksour



\* Nouveau catalogue façade (disponible à la demande) :

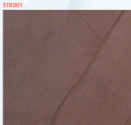
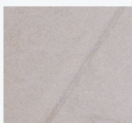


Stucco Ksour est une peinture décorative pour l'intérieur et l'extérieur à aspect marbré inspiré du Tadelakt. Lavable et résistante, elle convient à tous les espaces humides (salles de bain et cuisines) et aux espaces extérieurs (façades et terrasses).

Méthodes d'application :

Le mur doit être préparé.

- 1- Appliquer une couche de Stucco Ksour.
- 2- Immédiatement, étalez légèrement le produit à l'aide d'une taloche inox ou un couteau à enduire.
- 3- Après 7 heures, poncez et dépoussiérez la surface pour faire ressortir les couleurs.
- 4- Appliquer une seconde couche de Stucco Ksour.
- 5- 4 heures après, poncez et lissez pour améliorer le contraste des couleurs.



## Colograins

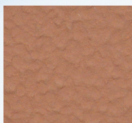


Colograins est un revêtement décoratif avec aspects variés (petits ou grands grains rugueux) pour intérieur et extérieur. Colograins est caractérisé par son excellente adhérence et est, adapté particulièrement à l'embellissement et la protection des façades, des couloirs, des halls, des salles d'attente, des cages d'escaliers etc.

Méthodes d'application :

Le mur doit être sec, sain et exempt de poussière.

- 1- Appliquer une couche Coloshield primaire ou Colofix.
- 2- Appliquer une couche de Colograins PG ou GG avec un couteau à enduire.
- 3- Créez directement le décor souhaité avec le rouleau spécial.



## Dorex



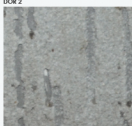
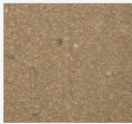
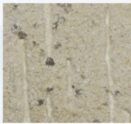
Dorex est un revêtement décoratif épais et texturé. Dorex améliore l'apparence et augmente la protection des façades. Il est caractérisé par :

- Très haute perméabilité à la vapeur d'eau
- Excellente résistance à l'eau

Méthodes d'application :

Le mur doit être sec, sain et exempt de poussière.

- 1- Appliquer une couche de Coloshield primaire ou Colofix teintés.
- 2- Appliquer le Dorex à l'aide du couteau à enduire ou de la truelle en acier inoxydable.
- 3- Lisser le support avec une truelle spéciale pour créer la décoration souhaitée (griffes, fleurs ...).



## Decojet



Decojet est une peinture à effets spéciaux pour extérieur et intérieur, texturée à base d'une émulsion acrylique. Il offre différentes possibilités de conception pour la décoration et la protection des surfaces.

Méthodes d'application :

Le mur doit être sec, sain et exempt de poussière.

Intérieur :

- 1- Appliquer une couche Colocryl primaire ou coloshield primaire ou Colofix.
- 2- Appliquer le Decojet en utilisant le pistolet spécial.
- 3- Appliquer une à deux couches de Colocryl ou Colovinyl 900.

Extérieur :

- 1- Appliquer une couche Coloshield primaire ou Colofix.
  - 2- Appliquer le Decojet en utilisant le pistolet spécial.
  - 3- Appliquer une à deux couches de Coloshield ou Colomax ou Colovinyl 900.
- Option: après la pulvérisation, aplatissez Decojet à l'aide d'une spatule ou d'un couteau à enduire.

